



Fism - Verona - 25 Marzo 2006
QUALE FUTURO DELLA SCUOLA DELL'INFANZIA TRA
" GESTIONE E QUALITA' "



Presentazione dati statistici

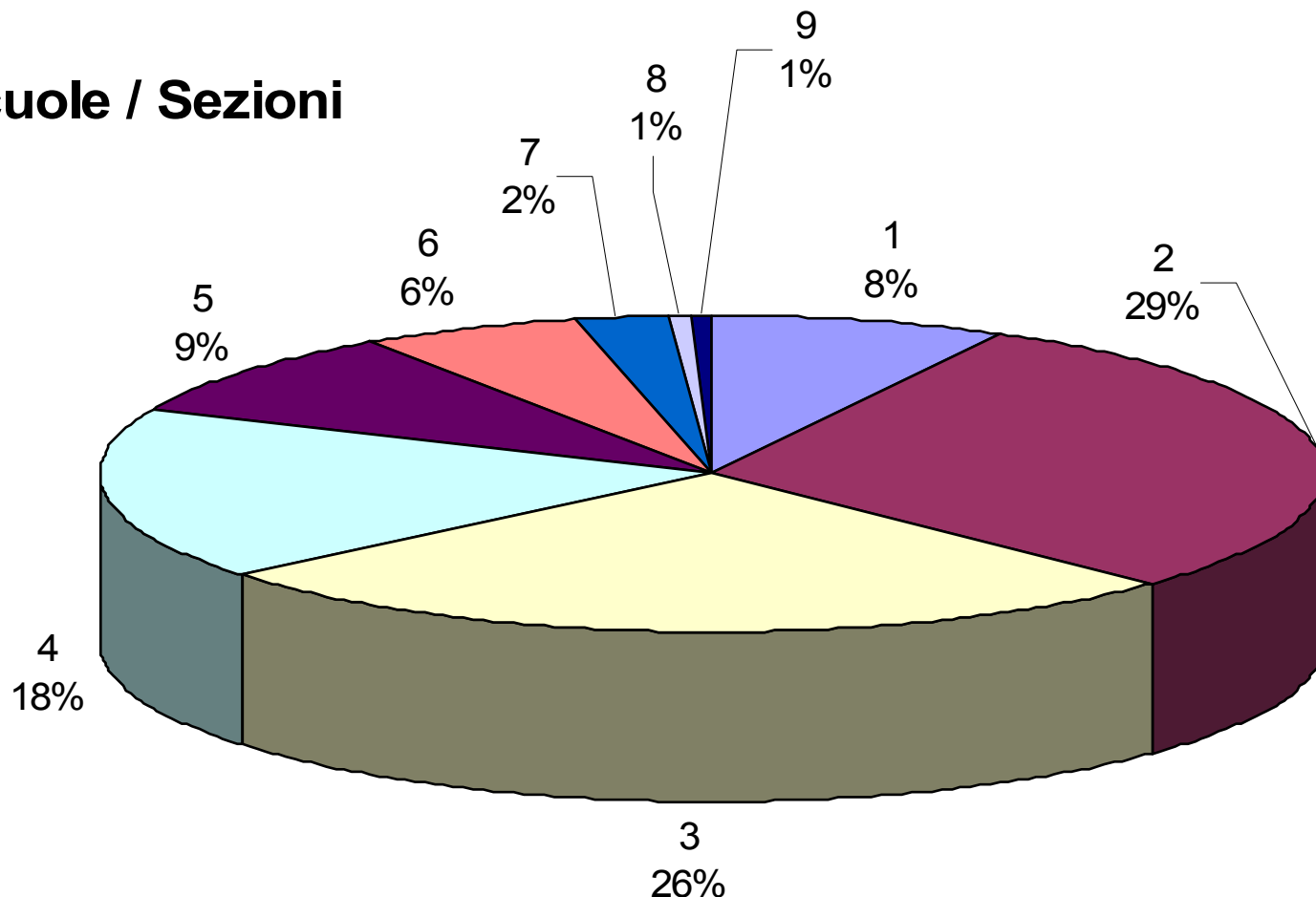
Rag, Paolo Lorenzoni



Media delle Sezioni

Scuole Elaborate 169 su 200

Scuole / Sezioni



Sezioni	N. Scuole	Sez.n.
1	13	13
2	50	100
3	45	135
4	30	120
5	15	75
6	10	60
7	4	28
8	1	8
9	1	9
Totale su 1	169	548

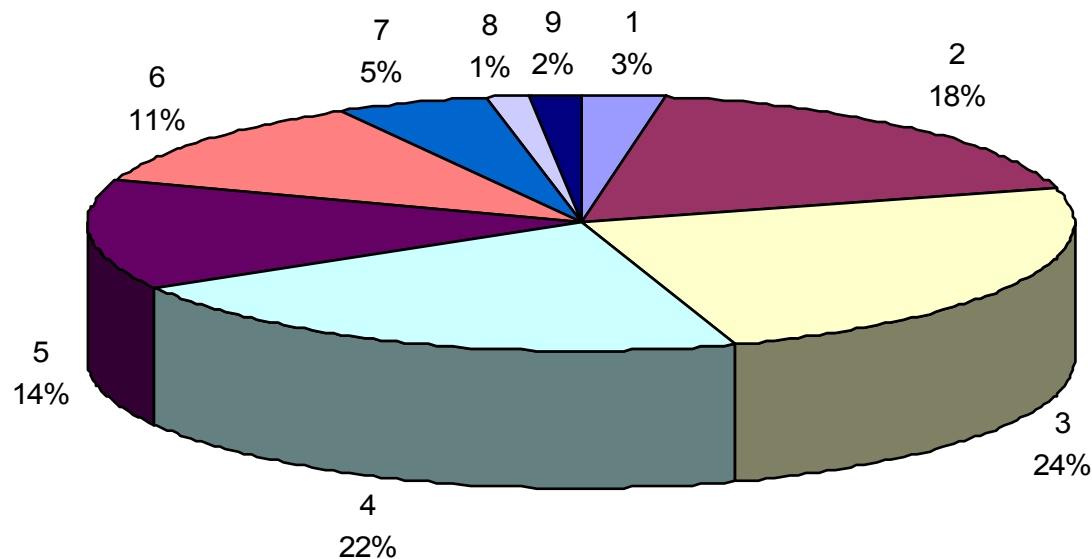


Bambini per Scuola

Scuole Elaborate 169 su 200



Bambini per Sezioni



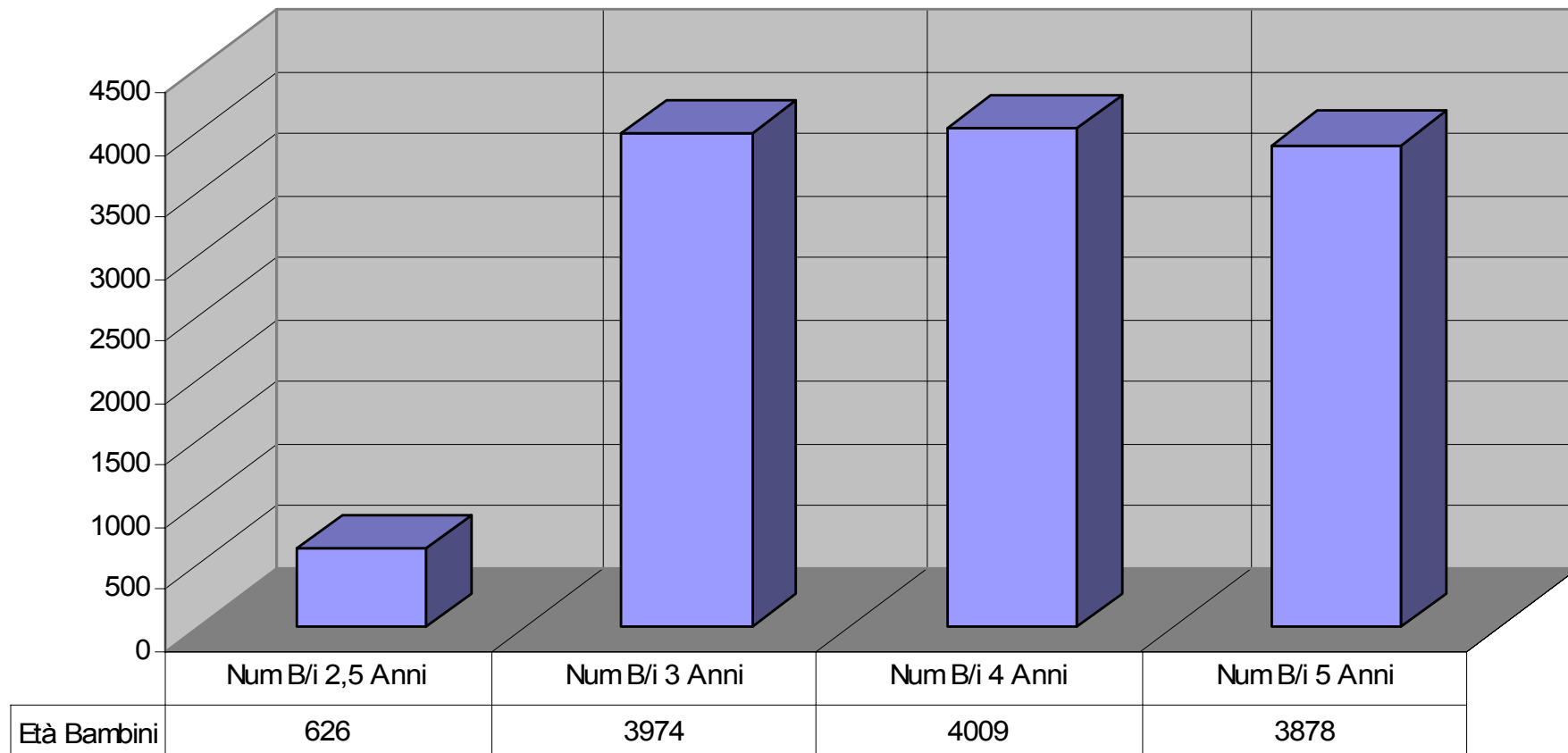
Sezioni	N. Scuole	B/i
1	13	361
2	50	2.233
3	45	3.105
4	30	2.735
5	15	1.761
6	10	1.437
7	4	621
8	1	188
9	1	206
Totale	169	12.647



Età Bambini

Scuole Elaborate 169 su 200

Età Bambini

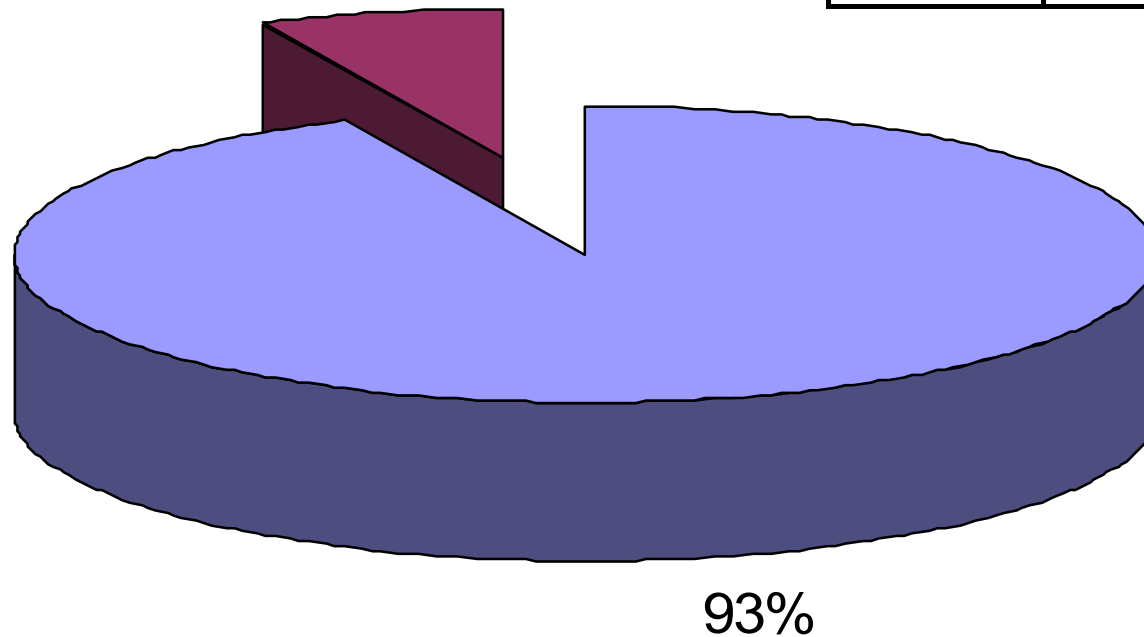




Stranieri

Scuole Elaborate 169 su 200

B/i Stranieri



12487	Totale B/i su 169 Scuole
943	Num B/i Stranieri

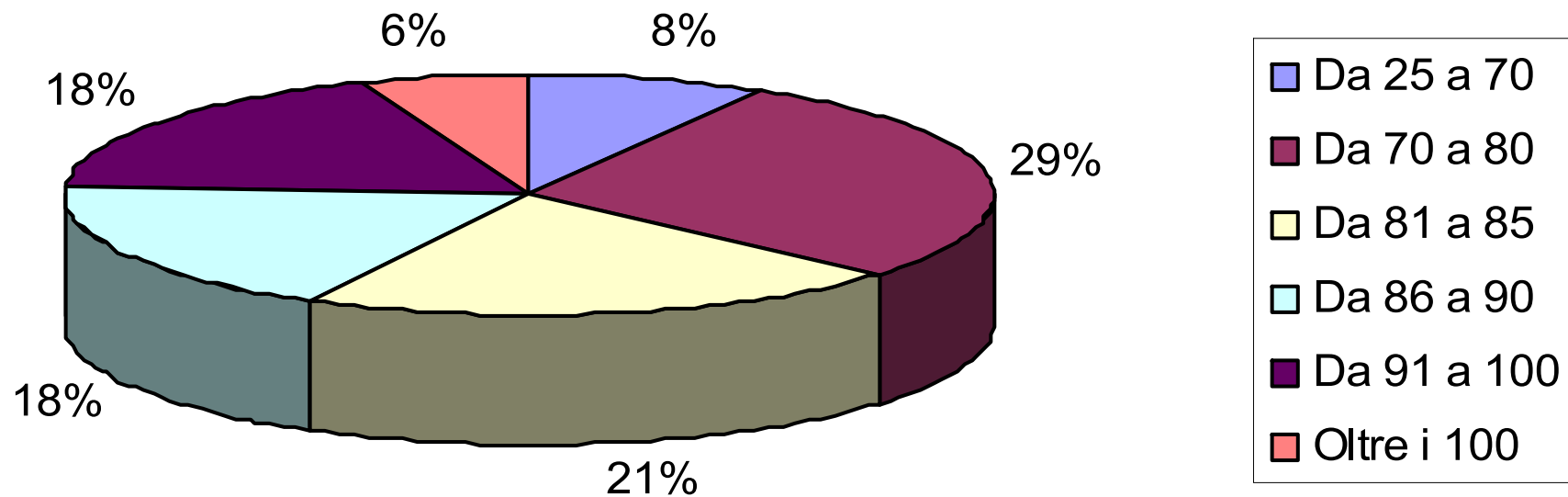


Media delle Rette

Scuole Elaborate 169 su 200



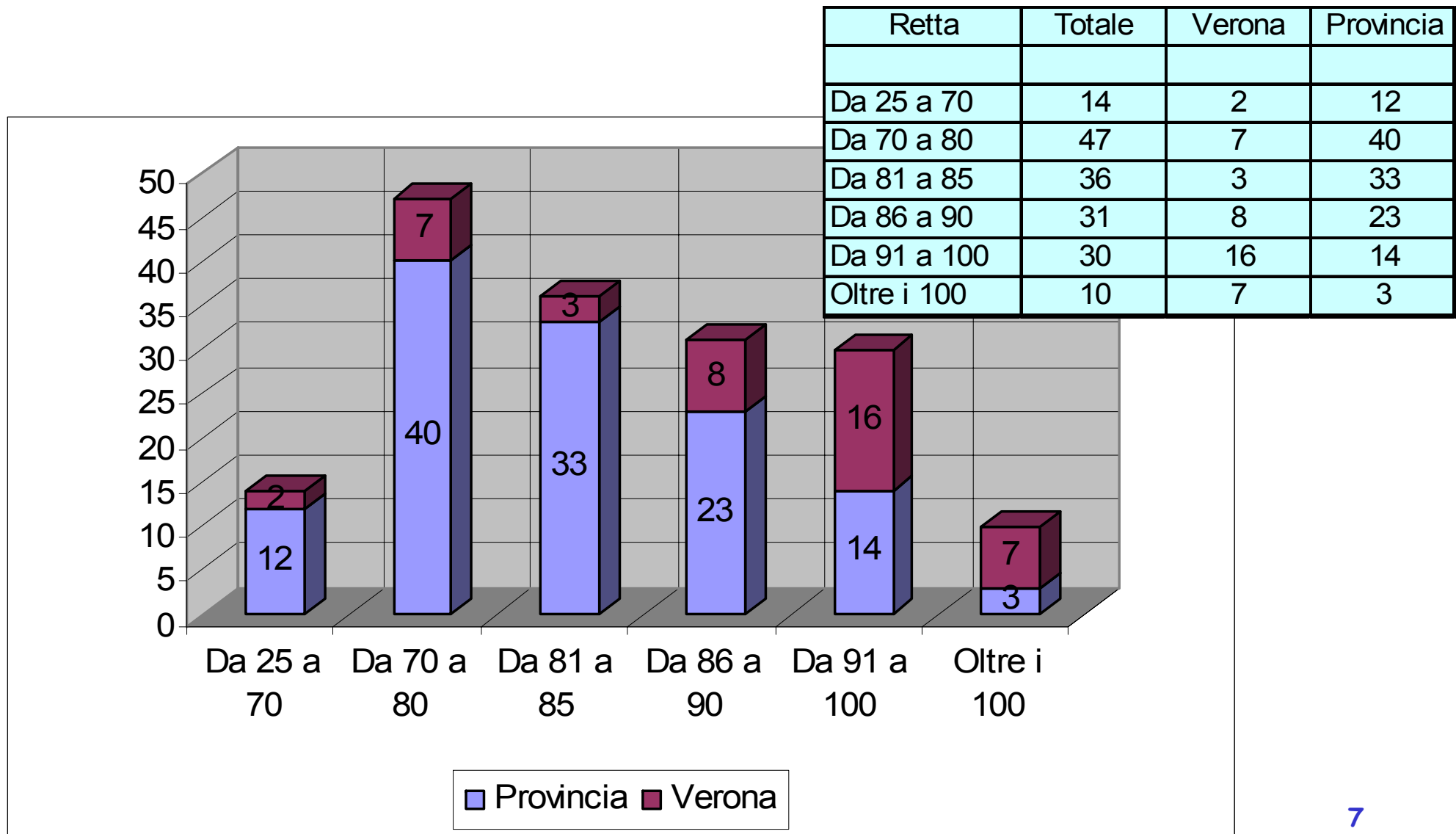
Rette anno 2005/2006





Rette per Zona

Scuole Elaborate 169 su 200



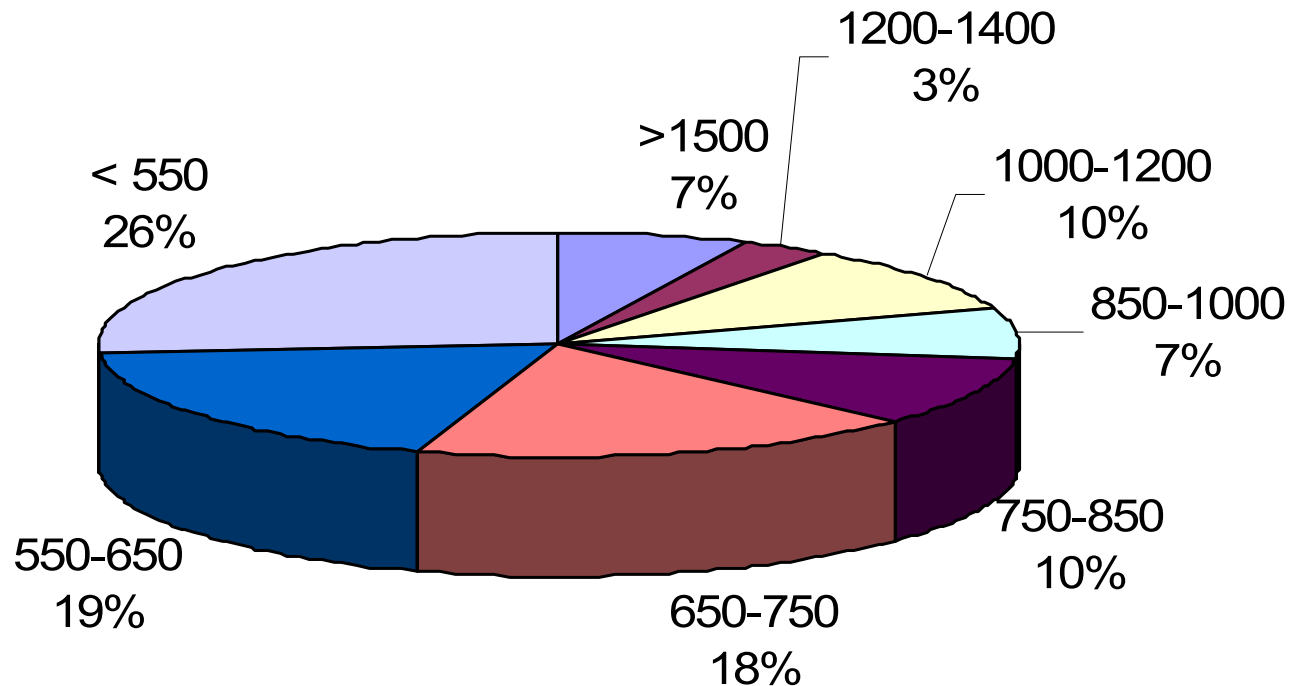


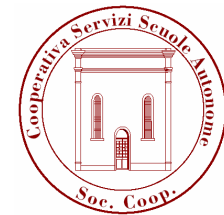
Contributi Comunali

Scuole Elaborate 169 su 200



Contributi Comunali



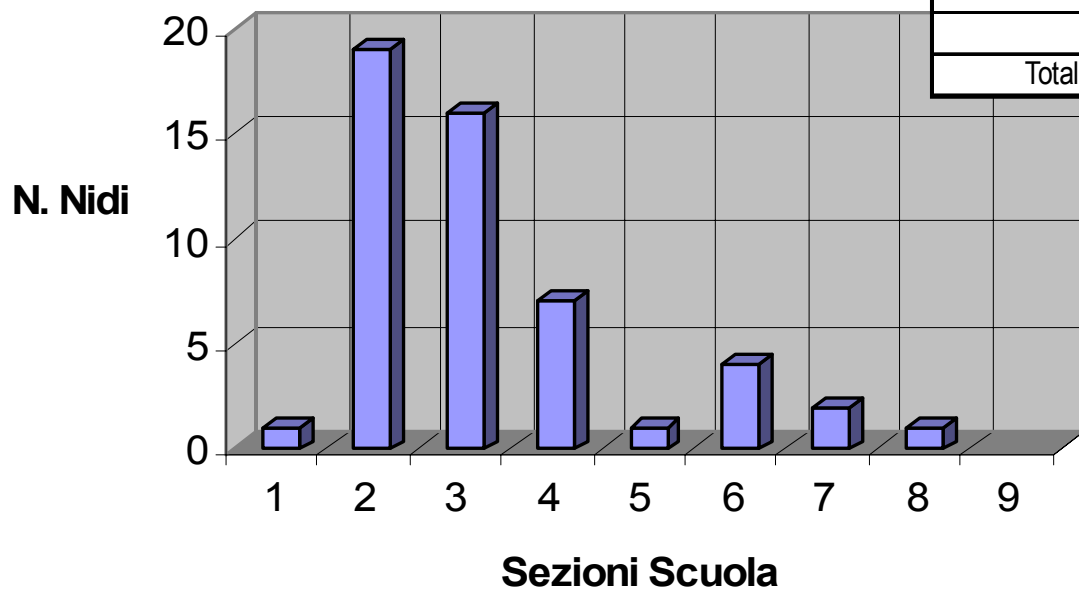


Nidi per Scuole

Scuole Elaborate 169 su 200

Sez, Scuola	Nidi	Sottogr.	Tot B/i	Media	Media Gruppi	Rette
1	1	2	18	9,00	2,00	300,00
2	19	45	381	8,47	2,37	294,08
3	16	34	297	8,74	2,13	321,24
4	7	17	150	8,82	2,43	331,00
5	1	2	19	9,50	2,00	360,00
6	4	12	120	10,00	3,00	280,50
7	2	4	33	8,25	2,00	350,00
8	1	3	35	11,67	3,00	300,00
9						-
Totale	51	117	1035	8,85		317,10

Nidi Per Sezioni di Scuola

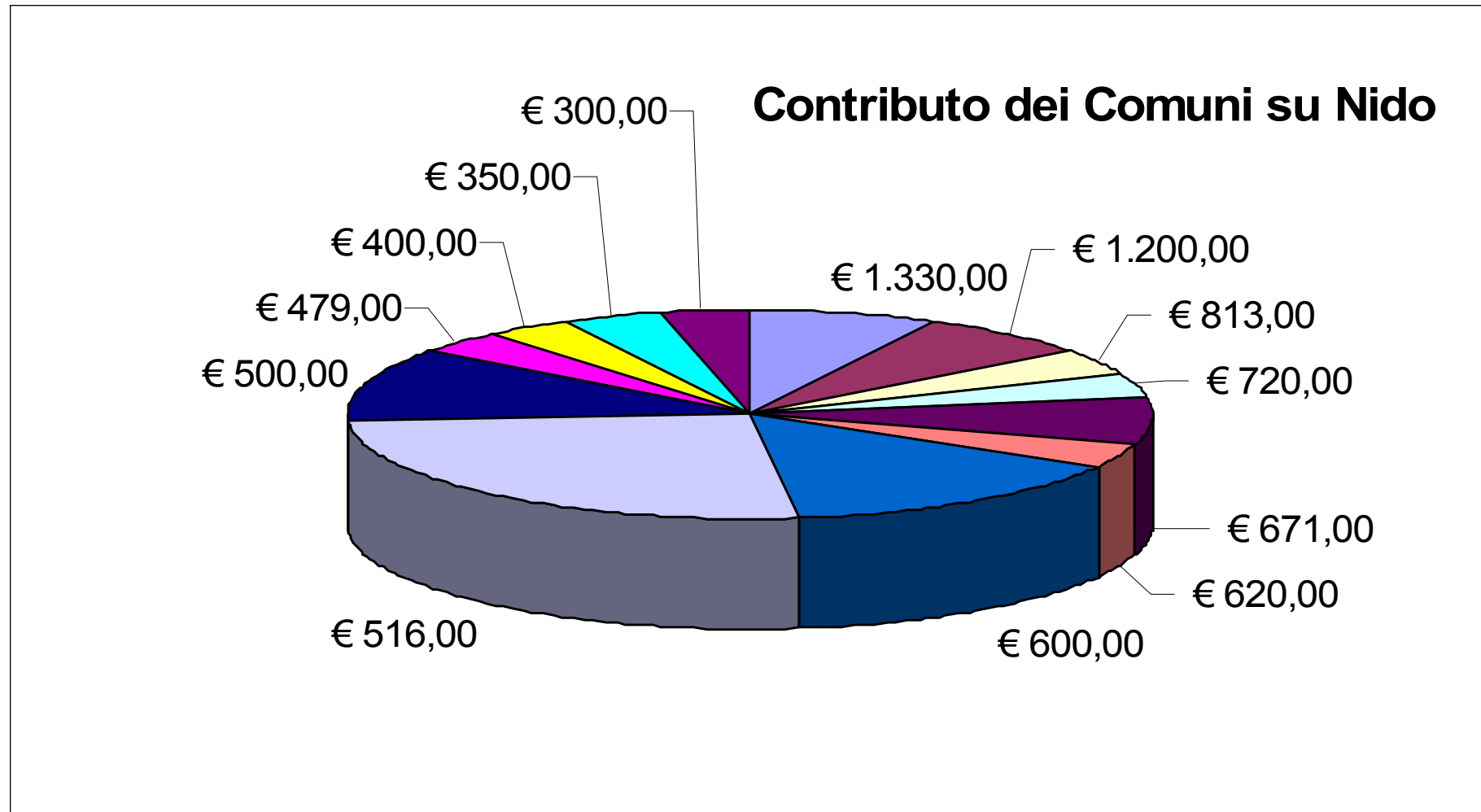




Contributo Comune sui nidi



Scuole Elaborate 169 su 200





Fism - Verona - 25 Marzo 2006
QUALE FUTURO DELLA SCUOLA DELL'INFANZIA TRA
" GESTIONE E QUALITA' "



F I N E
Rag, Paolo Lorenzoni